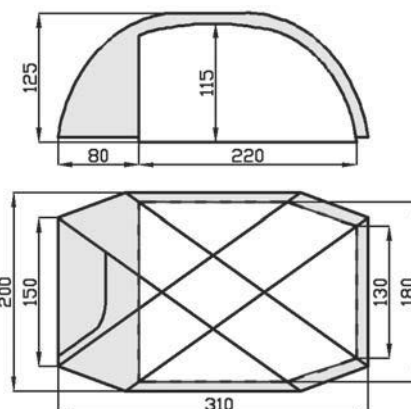


FRIEND 3



ТЕХНИЧЕСКИЕ ХАРАКТЕРИСТИКИ

Количество мест : 3
Внутренняя палатка : 220x180x115 см
Тент : 310x200x125 см
Тамбур : 1,4 кв.м.
Габариты в упаковке : Ø20x45 см
Вес полный : 4,35 кг
Вес минимальный : 4,0 кг
Швы тента и дна проклеены влагозащитной лентой.
Вход внутренней палатки продублирован сеткой.
Молнии : YKK
Каркас : YUNAN Ø9,5 мм 7001-T6
Колышки : 19 см, шестигранные
МАТЕРИАЛЫ
Тент : 40D Nylon Ripstop 240T SI/PU 3000 мм WR
Внутренняя палатка : 40D Nylon RipStop 240T BR, WR
Дно : 70D Nylon Taffeta 210T PU 5000 мм

КОМПЛЕКТАЦИЯ

1. Тент : 1 шт
2. Внутренняя палатка : 1 шт
3. Каркас : 1 комплект (4 стойки)
4. Колышки : 10 шт
5. Ветровые оттяжки : 10 шт.
6. Упаковочные мешки:
 - палатки : 1 шт
 - каркаса : 1 шт
 - колышков : 1 шт
7. Ремонтный набор:
 - гильза для ремонта стойки : 1 шт
 - лоскуты ткани с клейким слоем для ремонта тента : 1 шт
 - для ремонта дна : 1 шт
8. Инструкция

ИНСТРУКЦИЯ

Перед использованием палатки внимательно ознакомьтесь с инструкцией, установите палатку и проверьте комплектацию.

УСТАНОВКА ПАЛАТКИ

1. Разложить палатку на ровной поверхности внешней стороной тента вверх.
2. Собрать стойки.
Соединительный элемент одного сегмента вставлять в следующий сегмент до упора!
3. Вставить стойки (поочередно), до упора в карманы на внешней поверхности тента. Другой конец стойки завести в пластиковый подпятник.
4. Расправить дно и закрепить палатку колышками.
5. Отрегулировать натяжение тента при закрытой молнии входа.
6. При необходимости, в ветренную погоду, использовать дополнительные ветровые оттяжки.

ДЕМОНТАЖ ПАЛАТКИ

1. Закрыть все молнии входов и вентиляционные окна.
2. Ослабить натяжение тента. Вынуть из грунта колышки.
3. Вывести из подпятников концы стоек.
4. Стойки вытолкнуть из карманов, не вытягивать.
5. Сложить стойки.
При складывании стоек, старайтесь не ударять торцы трубок друг о друга!
6. Палатку отряхнуть от влаги, удалить мусор и аккуратно упаковать в мешок.

РЕМОНТ СТОЕК КАРКАСА

1. Поврежденную стойку осторожно извлечь из кармана на внешней поверхности тента.
2. Вытянуть концевик из стойки.
3. Развязать или обрезать узел на эластичном шнуре, снять поврежденный сегмент стойки.
4. Прилагаемую гильзу надеть на поврежденное место, гильзу зафиксировать на стойке изоляционной лентой.
5. Нанизать сегменты стойки и концевик на эластичный шнур, завязать узел.
6. Концевик установить на место.

РЕМОНТ ТЕНТА И ДНА

1. Расправьте на ровном месте поврежденный участок внешней стороной вверх.
2. Очистите от загрязнения и высушите ремонтируемое место.
3. Отрежьте необходимый кусочек ткани из ремонтного набора.
4. Отделите от заплатки бумажный защитный слой и наложите ее на поврежденное место, плотно прижав.

ПЕРЕД ДЛИТЕЛЬНЫМ ХРАНЕНИЕМ НЕОБХОДИМО ОЧИСТИТЬ ПАЛАТКУ ОТ МУСОРА И ГРЯЗИ. ПРИ НЕОБХОДИМОСТИ ПОСТИРАТЬ ВРУЧНУЮ В ТЁПЛОМ МЫЛЬНОМ РАСТВОРЕ, ТЩАТЕЛЬНО ВЫСУШИТЬ. ХРАНИТЬ ПАЛАТКУ В ТЁМНОМ СУХОМ МЕСТЕ, ВДАЛИ ОТ НАГРЕВАТЕЛЬНЫХ ПРИБОРОВ.

FRIEND 3

TECHNICAL INFORMATION

Person : 3
 Inner tent size : 220x180x115 cm
 Fly : 310x200x125 cm
 Vestibule : 1,4 sq.m.
 Package size : Ø20x45 cm
 Weight packed : 4,35 kg
 Weight min : 4,0 kg
 Inner tent bottom seams are glued with special tape.
 Door has duplicating mesh layer against mosquitos.
 Zippers : YKK
 Poles : YUNAN Ø9,5 mm 7001-T6
 Poles : 6-angular, 19 cm
 MATERIALS
 Fly : 40D Nylon Ripstop 240T SI/PU 3000 mm WR
 Inner tent : 40D Nylon Ripstop 240T BR, WR
 Bottom : 70D Nylon Taffeta 210T PU 5000 mm WR

TENT KIT

1. Fly : 1 pc.
2. Inner tent : 1 pc.
3. Poles : 1 poles set (4 poles)
4. Pegs : 10 pcs.
5. Wind guys : 10 pcs
6. Packing bags:
- tent : 1 pc.
- poles : 1 pc.
- pegs : 1 pc.
7. Repair kit:
- repair pole : 1 pc.
- fabric swatches
- for fly : 1 pc.
- for bottom : 1 pc.
8. Instruction

INSTRUCTION

Before using the tent, please, read the instruction carefully, assemble the tent and check the bundling.

ASSEMBLE ORDER

1. Put the tent on the ground. The outer side of the fly should be on the top.
 2. Assemble the poles.
 3. Insert poles one by one as far as it will go into the fly pole sleeves. Another pole end should be inserted into a plastic cup.
 4. Expand bottom and fix tent by pegs.
 5. Adjust the fly stretching.
 6. Use the wind guys to improve the tent stability if necessary.
- DISASSEMBLE**
1. Close the door and ventilation windows.
 2. Loosen the tension of fly. Take off all the pegs.
 3. Take off the poles from the plastic cup.
 4. Push the poles from the pole sleeves. Don't pull out!
 5. Disassemble the poles.
 6. Shake the tent off the water and garbage. Pack it into the bag.

POLES REPAIR

1. Take broken pole off the pole sleeve carefully.
 2. Pull-off the pole end.
 3. Untie or cut off the knot on the elastic cord and remove the broken pole.
 4. Use the repair pole instead of the broken pole and fix it with adhesive tape.
 5. Put all other poles and pole end on the elastic cord, make a knot.
 6. Insert the pole end.
- FLY AND BOTTOM REPAIR**
1. Put the fly/bottom on the ground.
 2. Clean the surface and dry the damaged place.
 3. Cut a piece of repair swatch of necessary size.
 4. Remove the paper from the glued side of the swatch and put it on the damaged place, press tightly.
- THE TENT SHOULD BE CLEANED CAREFULLY FROM GARBAGE AND DIRTY BEFORE LONG-TIME KEEPING.**
 WASH IT MANUALLY IN WARM WATER AND DRY IT CAREFULLY IF NECESSARY.
 KEEP THE TENT IN DRY AND DARK PLACE.